

LONDRINA

SF.22-Y-D

LEGENDA:

- Localidade
- Sedes municipais
- Rodovias Federais
- Rodovias Estaduais
- Hidrografia
- Corpos d'água
- Limite entre as Unidades Morfoestruturais/Morfoesculturais
- Limite entre as Sub-unidades Morfoesculturais

UNIDADE MORFOESTRUTURAL: BACIA SEDIMENTAR DO PARANÁ

UNIDADE MORFOESCULTURAL: SEGUNDO PLANALTO PARANAENSE

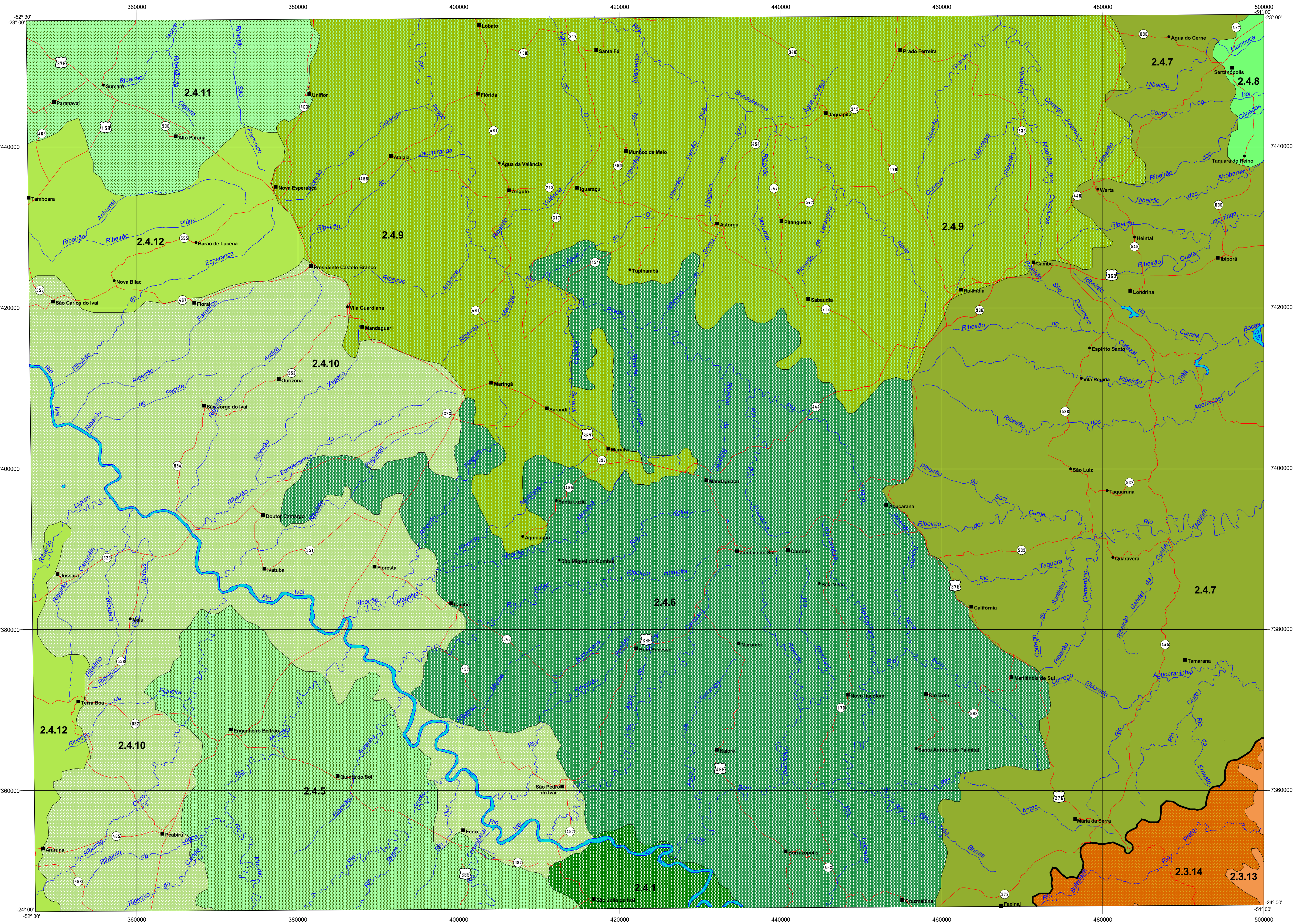
Sub-unidades morfoesculturais:

- Planalto de Ortigueira
- Planalto de Santo Antônio da Platina

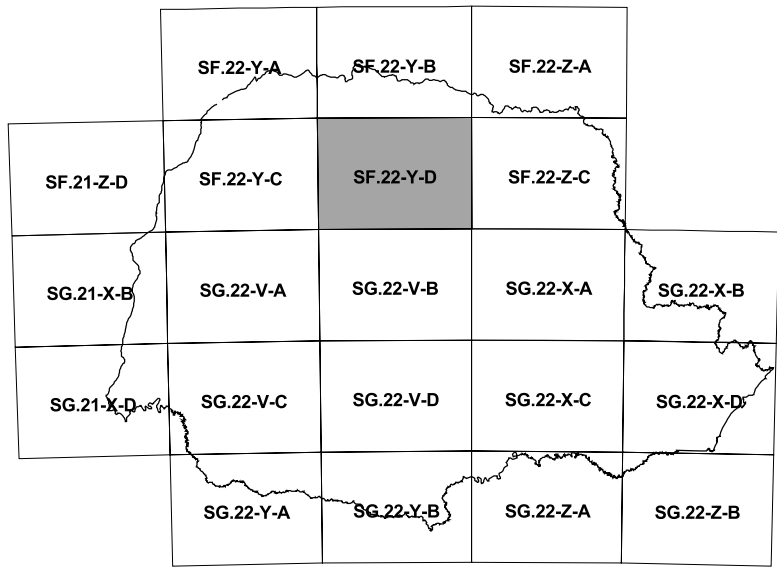
UNIDADE MORFOESCULTURAL: TERCEIRO PLANALTO PARANAENSE

Sub-unidades morfoesculturais:

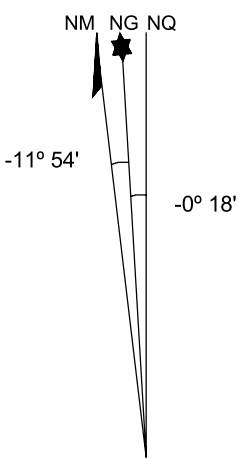
- Planalto Pitanga/Ivaiporã
- Planalto do Alto/Médio Piquiri
- Planalto de Apucarana
- Planalto de Londrina
- Planalto do Médio Paranapanema
- Planalto de Maringá
- Planalto de Campo Mourão
- Planalto de Paranavai
- Planalto de Umuarama



Articulação das Folhas



Descrição magnética em 1977 e convergência Meridiana do centro da folha



A declinação magnética cresce -10' anualmente*
*Usar exclusivamente os dados numéricos

10 0 10 20 quilômetros

1:250.000

Sistema de Projeção Universal Transversal de Mercator
Datum Horizontal: SAD 69
Origem da Quilometragem UTM "Equador e Meridiano 51° W GR,"
Acrecida as constantes: 10.000 e 500 Km, respectivamente.

Para o mapeamento das unidades e sub-unidades morfoesculturais, foram utilizadas as informações SRTM - Shuttle Radar Topography Mission (USGS, 2002);
A base cartográfica utilizada foi extraída das Folhas Topográficas, escala 1:250.000 (IBGE);
As informações de geologia foram consultadas nas Folhas Geológicas, escala 1:250.000 (MINEROPAR, 2006);

O software de SIG utilizado foi o Arcview 3.2.

Elaboração/impressão: 2006.



República Federativa do Brasil
Ministério da Educação



Setor de Ciências da Terra

Laboratório de Hidrogeomorfologia - LHG
Laboratório de Geologia Ambiental - LGA



Estado do Paraná
Secretaria de Estado da Indústria do Comércio e Assuntos do Mercosul

MINEROPAR
MINERAIS DO PARANÁ

COORDENAÇÃO:
Chisato Oka-Fiori

EQUIPE EXECUTORA DO MAPEAMENTO:
Chisato Oka-Fiori

Leonardo José Cordeiro Santos
Naldy Emerson Canali
Alberto Pio Fiori
Claudinei Tabora da Silveira
Sandro José Briski
Rogério da Silva Felipe

ESTAGIÁRIO:
Julio Manoel França da Silva

CONSULTOR:
Jurandyr Luciano Sanches Ross