

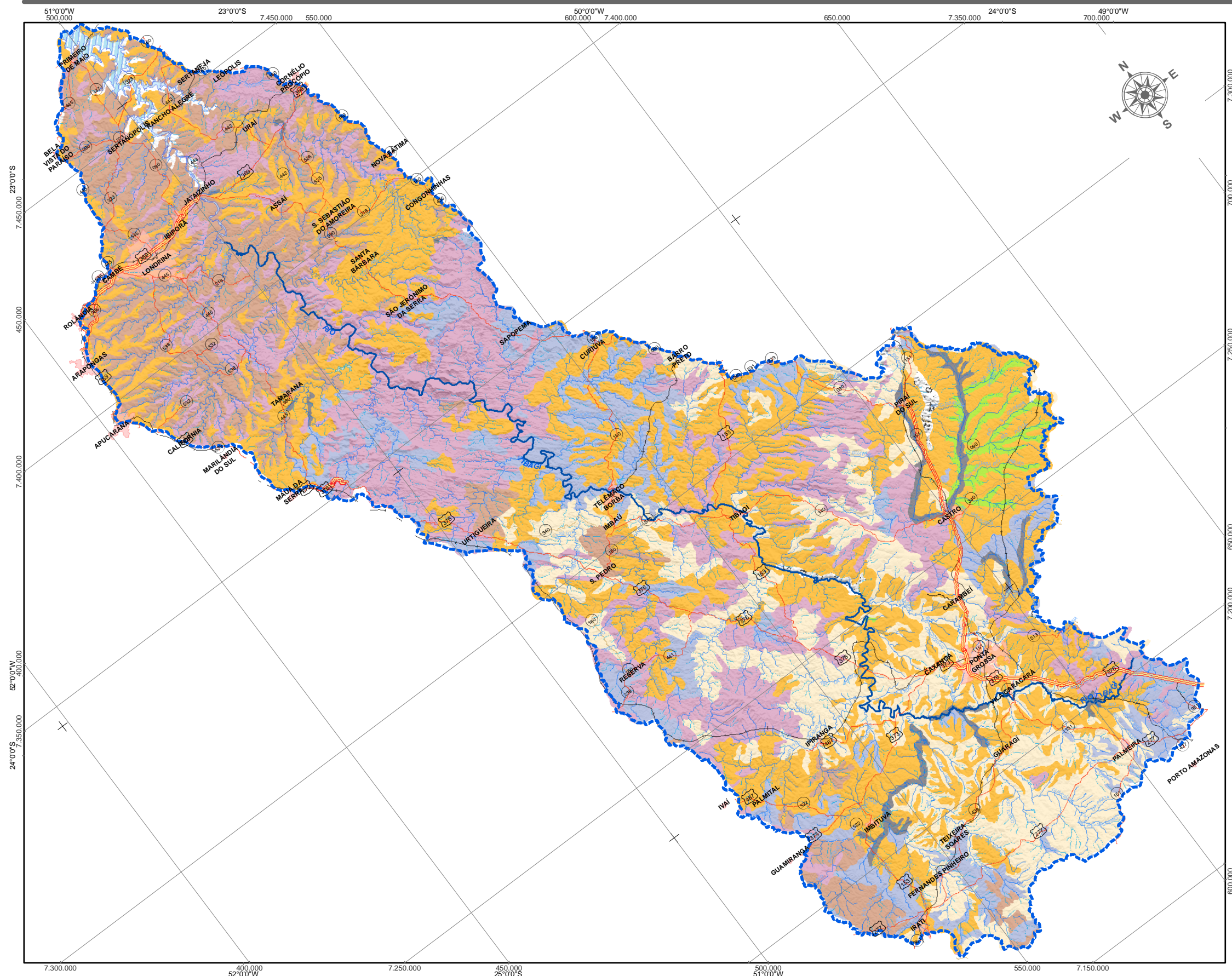


GOVERNO DO ESTADO
DO PARANÁ
BACIA HIDROGRÁFICA DO
RIO TIBAGI

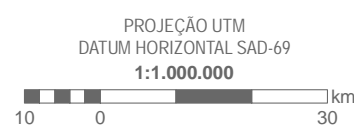
LEGENDA:

- AFLORAMENTOS DE ROCHA
- ORGANOSSOLOS
- ARGISSOLOS
- GLEISSOLOS
- NEOSSOLOS
- CAMBISSOLOS
- NITOSSOLOS
- LATOSSOLOS

FONTE:
EMBRAPA, 2006.



REFERÊNCIAS GRÁFICAS:



BASE CARTOGRÁFICA:

- MANCHAS URBANAS
- RODOVIA DE PISTA DUPLA PAVIMENTADA
- RODOVIA PAVIMENTADA
- RODOVIA NÃO PAVIMENTADA
- RODOVIA MUNICIPAL PAVIMENTADA
- FERROVIAS

FONTE: BASE: SRH - MMA, Projeto GUARANI, 2006;
SUDERHSA, 2007.

- LIMITE DA BACIA
- RIO TIBAGI
- RIO PERENE
- RIO INTERMITENTE
- CANAL

- RIO PERENE
- LAGOA
- LAGO
- PLANÍCIE INUNDAVEL
- PÂNTANO
- RESERVATÓRIO



PLANO DE BACIA DO
RIO TIBAGI - VOL.01
UNIDADES
PEDOLÓGICAS